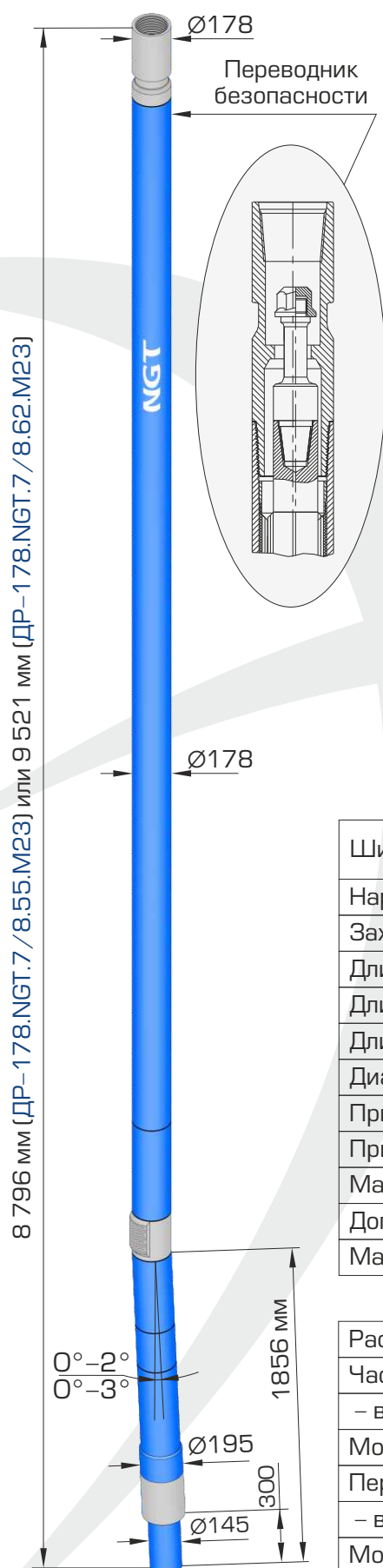


ДР-178.NGT.7/8.55.M23 и ДР-178.NGT.7/8.62.M23



ВЗД ДР-178.NGT.7/8.55.M23 и ДР-178.NGT.7/8.62.M23 представляют собой новые универсальные гидравлические забойные двигатели для бурения нефтяных и газовых скважин шарошечными долотами, долотами PDC диаметром 212,7–250,8 мм.

Между шпинделем и винтовой парой установлен регулируемый искривляющий переводник с диапазоном регулировки от 0° до 2° или от 0° до 3°.

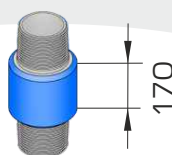
ВЗД комплектуется шпинделем с повышенным ресурсом работы более 300 часов. Шпиндель имеет осевую опору скольжения, рабочие поверхности которой выполнены из синтетического алмаза и радиальными твердосплавными опорами. ВЗД комплектуются импортными удлинненными рабочими парами с высоким ресурсом работы.

Благодаря очень короткому плечу до точки перегиба осей (всего 1856 мм) буровики смогут:

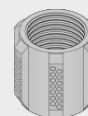
- производить спуско-подъемные операции в эксплуатационной колонне без существенного прижатия долота к внутренним стенкам;
- бурить боковые стволы сложного профиля, где требуется чередовать участки искривления ствола с интенсивностью более 5°/10 м и участки стабилизации с вращением бурильной колонны без подъема компоновки для смены угла перегиба.
- минимизировать риск оставления в скважине частей двигателя, т.к. все резьбы собираются с использованием клея Loctite и каждый двигатель комплектуется переводником безопасности.

– проводить большой объем работ одним двигателем, что особенно важно в труднодоступных районах, поскольку межремонтный ресурс составляет около 350 часов.

Двигатель может быть укомплектован сменным центратором и переводником калибратора:



Переводник калибратора



Центратор

Техническая характеристика ВЗД

Шифр ВЗД	ДР-178.NGT.7/8.55.M23	ДР-178.NGT.7/8.62.M23
Наружный диаметр корпуса, мм	178/195	178/195
Заходность рабочих органов	7/8	7/8
Длина ВЗД, мм	8 796	9 521
Длина активной части статора, мм	5 500	6 200
Длина шпинделя до точки искривления, мм	1 856	1 856
Диаметры применяемых долот, мм	212,7–250,8	212,7–250,8
Присоединительная резьба к бур. трубам	3–133/147	3–133/147
Присоединительная резьба к долоту	3–117	3–117
Максим. плотность бурового раствора, г/см ³	1,9	1,9
Допустимая осевая нагрузка, кН	250	250
Масса, кг	1 279	1 385

Энергетическая характеристика ВЗД

Расход рабочей жидкости, л/с	30	30
Частота вращения выходного вала:		
– в режиме холостого хода, об/мин	138	118
Момент силы в режиме макс. мощности, кН*м	15	19
Перепад давления:		
– в режиме максимальной мощности, МПа	12	11
Мощность, кВт	161	157